

## НЕОБСЛУЖИВАЕМЫЕ СВИНЦОВО-КИСЛОТНЫЕ АККУМУЛЯТОРНЫЕ БАТАРЕИ

Аккумуляторные батареи LFA BATTERY серии FB 200-12 – необслуживаемые (выполненные по AGM-технологии) батареи общего применения, имеют небольшие массогабаритные показатели; способны работать в циклическом режиме; герметизированы - работоспособны в любом положении; безопасны в эксплуатации; имеют низкий уровень саморазряда; высоконадежны. Предназначены для обеспечения резервным питанием систем охраны и безопасности, аварийного освещения, электронного тестового оборудования и питания слаботочных систем.

### ■ Спецификация

<b>Номинальное напряжение</b>	12 В (6 элементов в блоке)
<b>Номинальная ёмкость</b>	200.0 Ач при 20-час. разряде до $U_{\text{кон.}}$ 1.75 В/Эл (при 25°C)
<b>Вес</b>	55.7 кг $\pm$ 3%
<b>Максимальный ток разряда</b>	-
<b>Внутреннее сопротивление</b>	2.6 мОм
<b>Диапазон рабочих температур</b>	Разряд : -40°C ~ 60°C Заряд : -20°C ~ 60°C Хранение : -40°C ~ 60°C
<b>Оптимальная рабочая температура</b>	25°C
<b>Напряжение подзаряда</b>	13.50 – 13.80 В при 25°C (темп. коэф. -3 мВ/Эл/°C)
<b>Циклический режим</b>	14.40 – 15.00 В при 25°C (темп. коэф. -5 мВ/Эл/°C)
<b>Максимальный ток заряда</b>	60.0 А
<b>Саморазряд</b>	3% в месяц при 25°C Батареи серии FB могут храниться до 6 мес. при 25°C.
<b>Срок службы</b>	До 5 лет в буферном режиме при 25°C
<b>Выводы</b>	Под болт М8
<b>Материал корпуса</b>	Ударопрочный ABS (акрило-бутадиен-стирол)

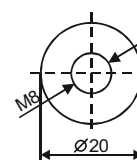
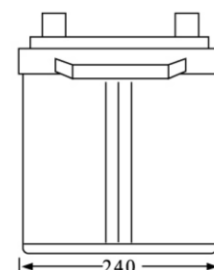
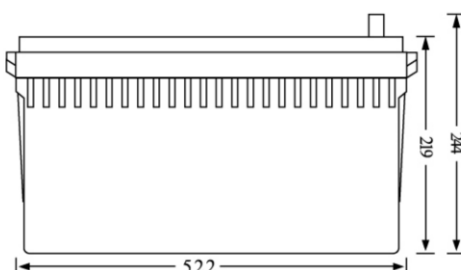
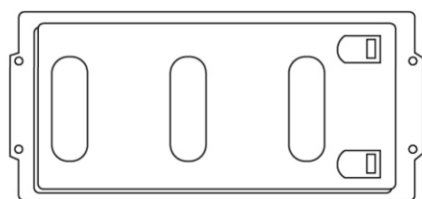
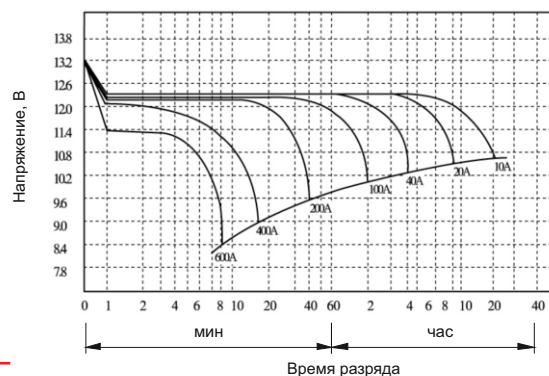
\* Перед использованием батарею необходимо зарядить. При более высокой температуре окружающей среды время хранения сокращается.

### ■ Размеры, мм:

<b>Длина</b>	522 $\pm$ 1 мм
<b>Ширина</b>	240 $\pm$ 1 мм
<b>Высота (макс.)</b>	244 $\pm$ 1 мм



### Разрядные характеристики



**БОЛТ М8**